

**ЛИРИЧЕСКИЕ
ПЕСНИ**

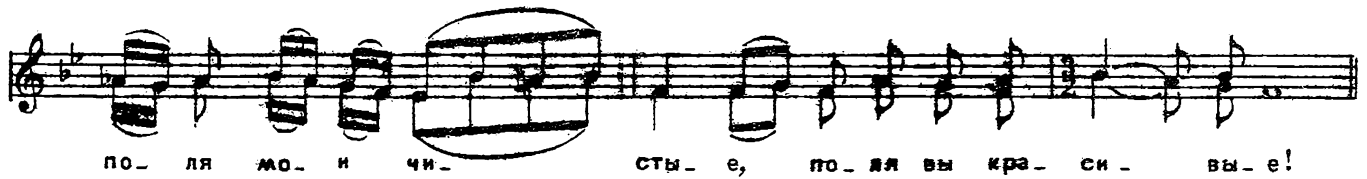
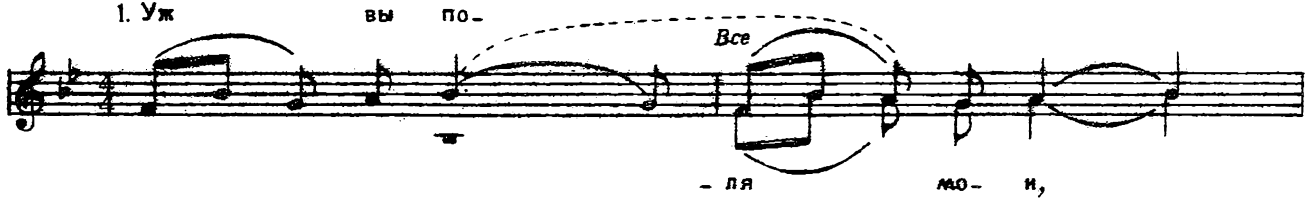
УЖ ВЫ, ПОЛЯ МОИ ЧИСТЫЕ

(ЛИРИЧЕСКАЯ)

Довольно медленно $\text{♩} = 69$

Одна

1. Уж



Уж вы, поля мои,
Поля мои чистые,
Поля вы красивые!

Ну и чем же поля,
Чем поля украшены,
Чем они снаряжены? *)

Снаряжены поля
Калиной, малиною,
Шелковою травушкой.

Там косил траву,
Косил добрый молодец,
Косил добрый молодец.

Место записи: Смоленская область.

*) «Снаряжены» — т. е. «наряжены».

КАЛИНА-МАЛИНА

(ЛИРИЧЕСКАЯ)

Запись Н. ТЕРЕХОВОЙ

Задумчиво ♩ = 68

1. Ка - ли - на - ма - ли - на

над ре - кой сто - я ла.

2. Че - го ж ты, ка - ли - на,

ох, ра - но за - вя - ла?

1. Калина-малина над рекой стояла.
Чего ж ты, калина, ох, рано завяла?
2. Чего ж ты, калина, ой, рано завяла,
Ти жары боишься, ти дождю желала?
3. Жары не боюся, дождю не желаю, —
От буйного ветра ягодки теряю.

Место записи: Брянская область.

НА РОДИМУЮ НАШУ СТОРОНКУ

(ЛИРИЧЕСКАЯ)

Медленно: $\text{♩} = 60$

1. На ро- ди - му - ю на - шу сто -
 -рон - ку Я...
 яс - ный
 со - кол, со - кол при - ле - тел. Яс - ный
 со - кол, ска - жем, под - не - бес - ный
 вы ... вы - со - ко со - кол и он ле - тая.

1. На родимую нашу сторонку
 Я... ясный сокол, сокол прилетел.
 Ясный сокол, скажем, поднебесный
 Вы... высоко сокола и он летая.
2. И не знает, где сокол спуститься,
 И... ищет места, где сокол присесть.
 Сел на ольху, ольху зеленую,
 Ти... тихо, жалобно сокол вскричал.
3. — Али горя много, сокол, видел
 В по... в поднебесной, сокол, высоте?
 Али кто тебя, сокол, обидел
 В чу... в чужой-дальней, дальней стороне?
4. — Никакой обиды я не видел
 В чу... чужой-дальней, дальней стороне, —
 Стосковался да я по родимой,
 По... по родимой да я по земле.

Место записи: Московская область.